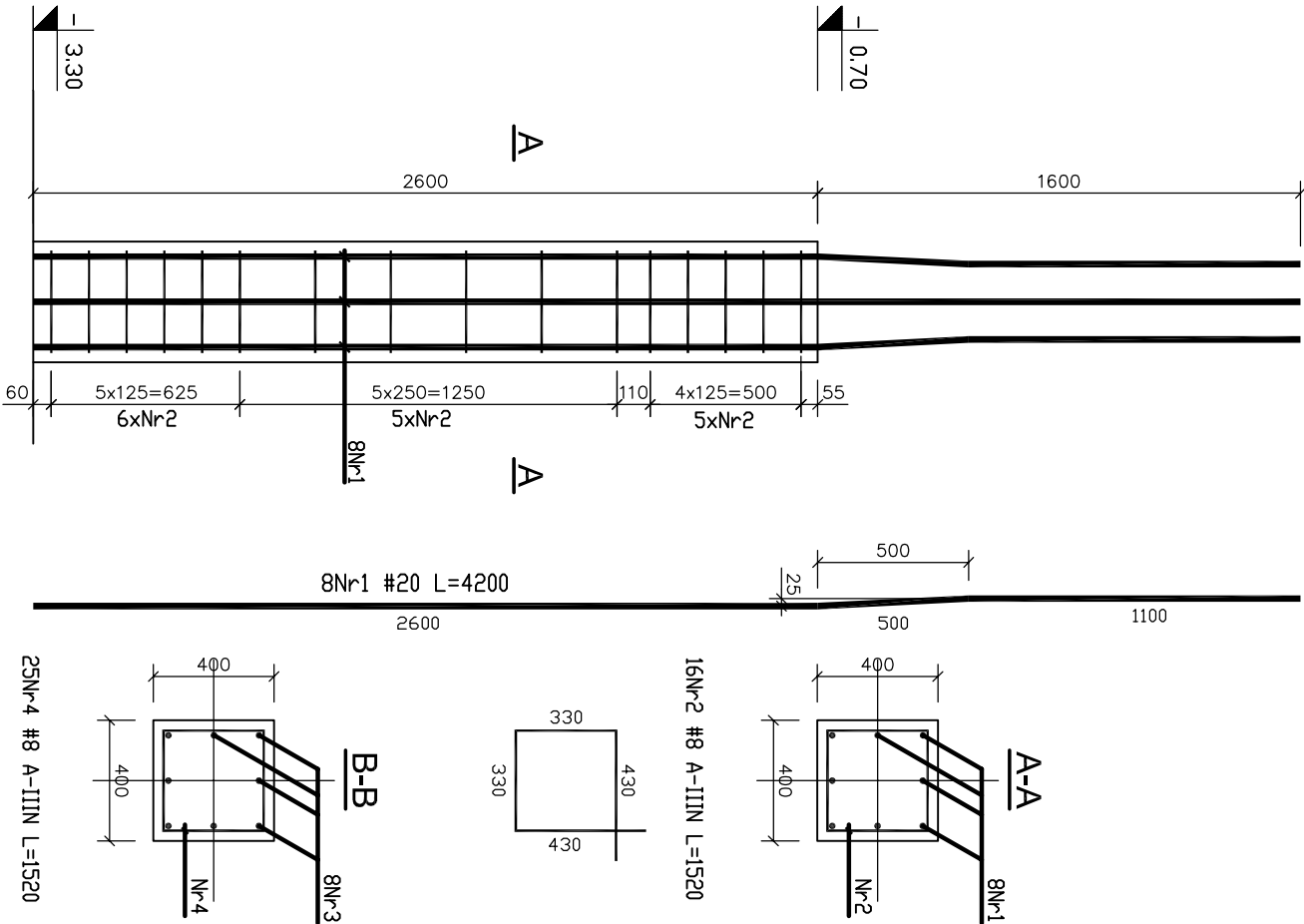
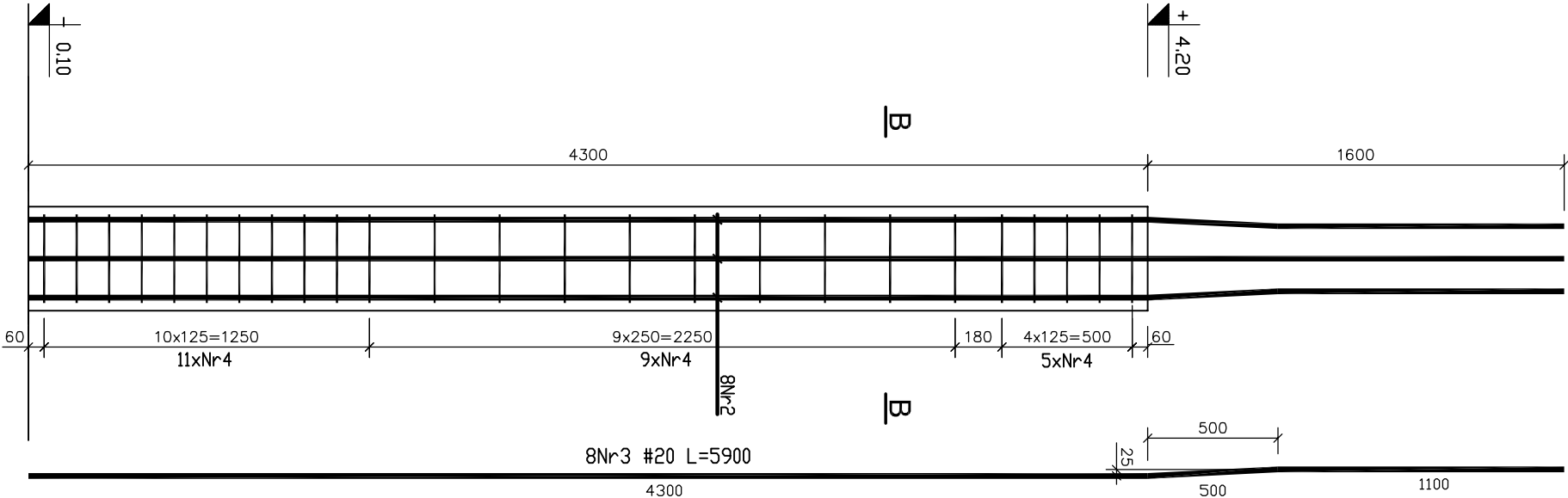


Słup S0.2a, szt.4



Słup S1.2a, szt.4



ZESTAWIENIE STALI ZBROJENIOWEJ  
DLA JEDNEGO SŁUPA S0.2a

Nr preta	Średnica preta	Długość [m]	Ilość [szt.]	Długość ogólna [m]	
1	20	4,20	8	#8	#20
2	8	1,52	16	24,32	33,60
Razem [m]				24,32	33,60
Ciężar jedn.[kg/m]				0,395	2,47
Ciężar[kg]				9,61	82,99
RAZEM [kg]				92,60	

ZESTAWIENIE STALI ZBROJENIOWEJ  
DLA JEDNEGO SŁUPA S1.2a

Nr preta	Średnica preta	Długość [m]	Ilość [szt.]	Długość ogólna [m]	
3	20	5,90	8	#8	#20
4	8	1,52	25	38,00	47,20
Razem [m]				38,00	47,20
Ciężar jedn.[kg/m]				0,395	2,47
Ciężar[kg]				15,01	116,58
RAZEM [kg]				131,59	

BETON B30  
STAL A-IIIIN Rb-500W  
otulina prętów głównych: 4cm

UWAGI

- \*Niniejszy rysunek należy rozpatrywać łącznie z rysunkiem rozmieszczenia słupów żelbetonowych
- \* Pozostałe uwagi wg opisu technicznego

Niniejszy rysunek stanowi własność Biura Projektowego SEGESTA. Kopiowanie, wykorzystywanie całości lub fragmentów opracowania zabronione (Ustawa o prawie autorskim i prawach pokrewnych Dz.U. nr 24 z 1994r.)			
Biuro Projektowe		Inwestor	
SEGESTA BIURO PROJEKTOWE ul. Wdółskiego 29/2, 51-627 Wrocław tel. +48 71 348 75 89 fax +48 71 348 26 91 e-mail: pracownia@segesta.pl		STAROSTWO POWIATOWE 65-057 Zielona Góra, ul. Podgórna 5	
PROJEKTANT:		SPRWDZAJĄCY:	
mgr inż. Piotr Ulatowski		dr inż. Andrzej Ubysz	
OPRACOWAŁ:		mgr inż. Michał Puskiewicz	
Faza		Branża	
PROJEKT WYKONAWCZY		KONSTRUKCJA	
Tom		Skala	
2.2		1:25	
Tytuł rys.		Nr rys.	
Słup żelbetonowy S0.2a; S1.2a		K/W/509	
		Data	
		07.2006	
		Rwizja	
		-	